

2014-2024

Pôle Sportif André Clousier

L'EXPO DES 10 ANS

Dans un monde où la compétition côtoie l'entraide, le sport incarne l'effort collectif, la persévérance et le respect des autres. C'est dans cette dynamique que notre Pôle Sportif André Clousier célèbre ses 10 ans d'existence.

Revivez les grandes étapes de ce symbole de sportivité du Pays du Neubourg au travers de notre exposition : *"Pôle sportif André Clousier 2014-2024, l'expo des 10 ans".*

Jean-Paul Legendre





2014-2024 L'EXPO DES 10 ANS

2 412 M²
250 PLACES GRADINS
7 PLACES PMR

Le pôle

- L'un des plus grands équipements sportifs du département de l'Eure.
- Bâtiment à **faible consommation d'énergie** et à **haute qualité environnementale**.
- **Récompensé par le CAUE 27** (Conseil d'Architecture, d'Urbanisme et d'Environnement) lors du Palmarès de l'architecture et de l'aménagement de l'Eure 2018.
- Comprend une **structure artificielle d'escalade homologuée** au niveau départemental.

Le paradis du sport

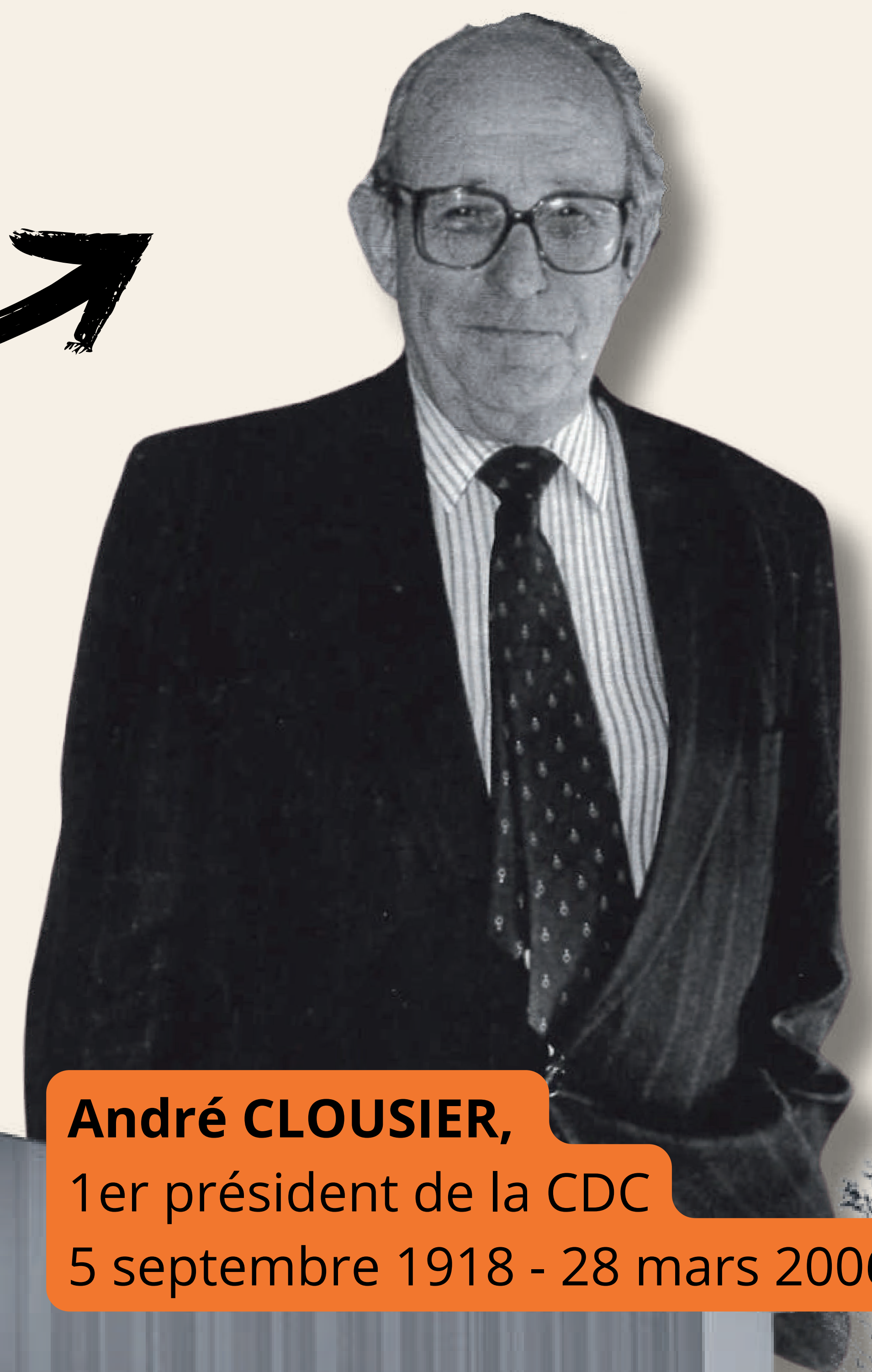
Le pôle accueille les élèves du collège Pierre Corneille en journée et se transforme en terrain de jeu le soir et le week-end pour le handball, l'escalade, l'escrime, le badminton, la danse, l'athlétisme et le cyclisme. La salle multisport de 1400m² et celle de gym de 300m², en font un véritable paradis pour les sportifs !

“Le sport, vecteur de respect, de partage, de dépassement de soi et d'effort collectif.”

Qui était André Clousier ?

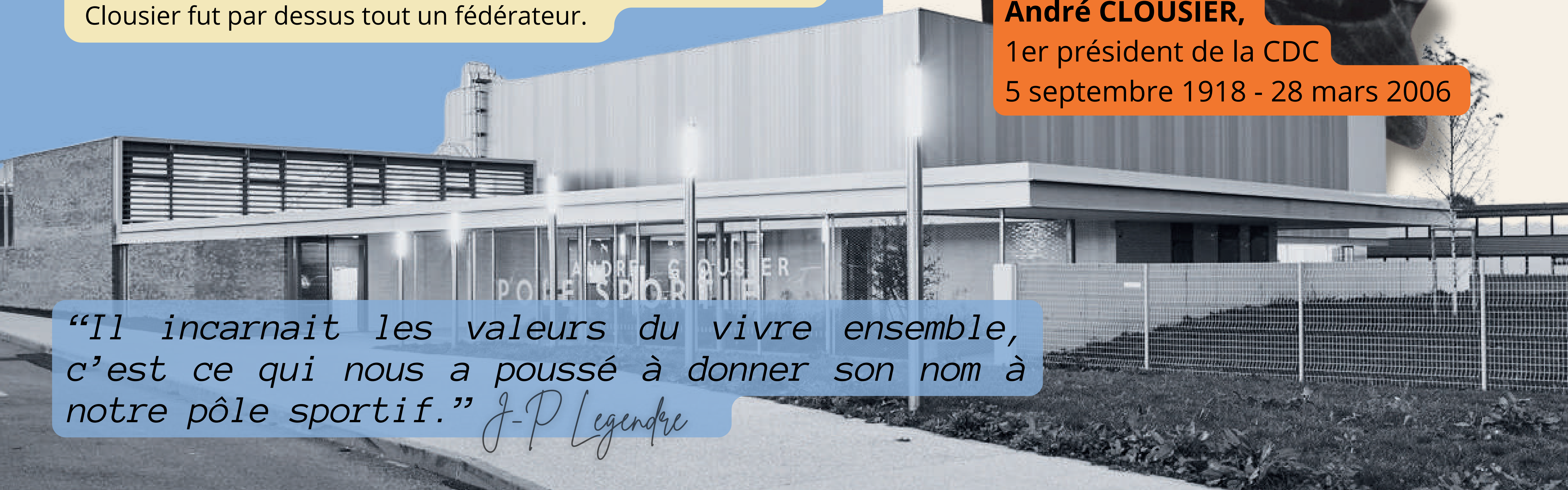
André Clousier a été le 1er président de la communauté de communes du Pays du Neubourg lors de sa constitution.

Il avait auparavant présidé le SIVOM du canton du Neubourg et assumé les fonctions de maire adjoint du Neubourg dont il fut élu de 1959 à 2001. Homme de convictions, il s'est investi dans de nombreux domaines : développement économique, comité des fêtes, Croix-Rouge, société municipale hippique, syndicat d'initiative, et surtout en contribuant de façon décisive à sauver les abattoirs du Neubourg. Réputé pour sa recherche perpétuelle du consensus et humaniste, André Clousier fut par dessus tout un fédérateur.



André CLOUSIER,
1er président de la CDC
5 septembre 1918 - 28 mars 2006

“Il incarnait les valeurs du vivre ensemble, c'est ce qui nous a poussé à donner son nom à notre pôle sportif.” J-P Legendre





2014-2024 L'EXPO DES 10 ANS

L'ancien gymnase Pierre Corneille



*Souvenirs,
souvenirs,*

Le 22 septembre 2008, le conseil communautaire a lancé un projet de construction en répondant aux **besoins des futurs utilisateurs**.

Il a fallu choisir **un mode de construction écologique et trouver des partenaires** pour subventionner l'équipement, qui a été construit sur le site de l'ancien gymnase.

La com'com' a fait appel à **un cabinet d'architecte spécialisé en Haute Qualité Environnementale (HQE) et Bâtiment Basse Consommation (BBC)** en février 2010.

L'ancien gymnase a été déconstruit en été 2012, permettant de construire un bâtiment basse consommation, améliorant ainsi la qualité d'usage et l'intégration urbaine.

Avant



Après





Pays du Neubourg
COMMUNAUTÉ DE COMMUNES

2014-2024 L'EXPO DES 10 ANS

La période de construction

Le chantier de construction du Gymnase André Clousier a démarré en **février 2013** et s'est achevé en **mai 2014**, par la livraison de l'un des plus grands équipements sportifs du département répondant aux besoins grandissants du collège Pierre Corneille.

La communauté de communes du Pays du Neubourg, en tant que **lauréate PREBAT**, a bénéficié d'un accompagnement technique (expertise et conseil) et financier.

Le président de la communauté de communes, Jean-Paul Legendre rappelle que c'était l'une des **ambitions** de l'assemblée, quand elle a pris l'engagement volontaire d'assumer ce **chantier très lourd** qui pèsera sur les finances. Il représente un investissement de **4 828 000 euros hors taxes**, financé en partie grâce aux subventions de 400 000 euros versés par l'Etat, 500 000 euros versés par la Région et 1 350 000 euros versés par le Département. La dépense restant à la charge de la communauté de communes s'élève à 3 400 000 euros.

Les financeurs



La pose de la première pierre



Les architectes



Bernard RITALY et
Dominique LARDEAU
Architectes Associés de
l'Agence LIGNE 7 Architecture
& Thierry BRESLIN
Architecte Associé



2014-2024 L'EXPO DES 10 ANS

“Ce gymnase était l'un des premiers projets Bâtiment Basse Consommation en France.”

B. Ritaty, architecte

La renaissance



Une intégration optimisée dans le paysage urbain

« La ligne d'horizon » est présente au niveau de la façade et tout autour du bâtiment.
Elle le décompose avec un soubassement et un attique.

Un bâtiment “en équerre”

Cette implantation libère ainsi un espace extérieur orienté au Sud.

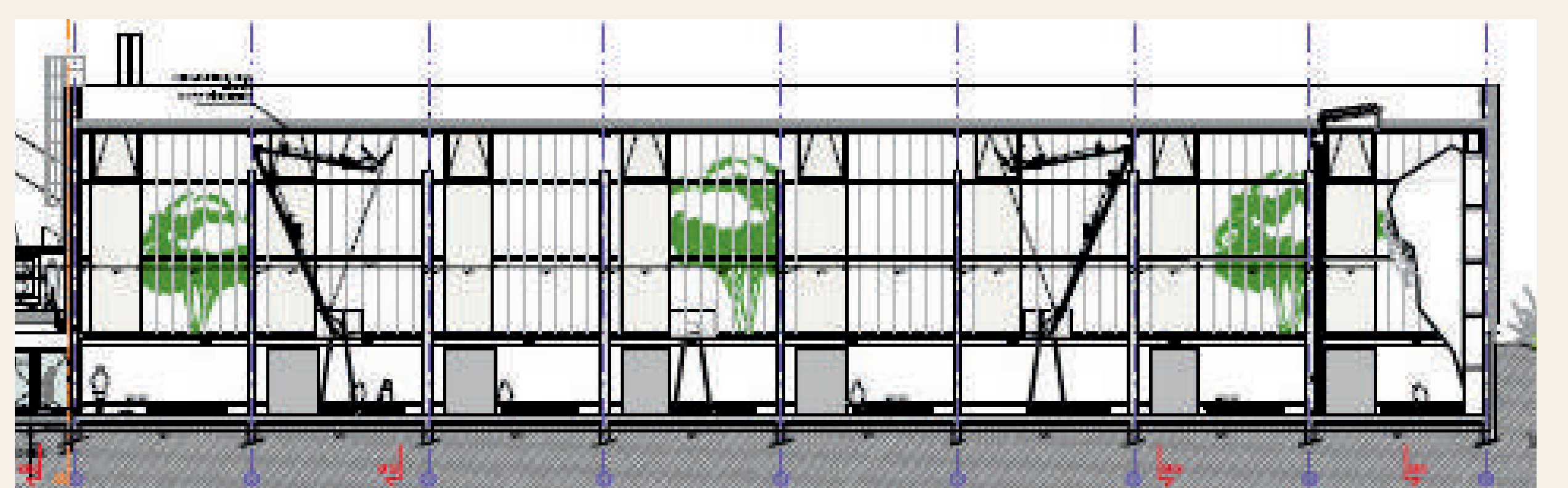


Lumière zénithale



Les matériaux, un choix décisif

Une isolation très performante, malgré l'utilisation du métal comme matériau principal.



2014-2024

L'EXPO DES 10 ANS

Les confisseries du pôle



18 MOIS
DE CONSTRUCTION

Récupération des eaux de pluie :

La réserve d'eau de 175 000 litres
collecte et alimente les WC, l'arrosage
et le nettoyage des locaux.

Etanchéité : Seulement 0,4 m³ d'air qui
s'échappe par heure.
Un vrai défi pour la
com'com' et les architectes
relevé avec brio !

Quelques chiffres

Caractéristiques techniques

2 412m²

Taille du
gymnase

1 302m²

Taille de
la salle
multisport

300m²

Taille de la salle
polyvalente et
de gymnastique

10x24m

Taille
du mur
d'escalade

Dépenses

5 950 191€

Construction

144 000€

Aménagement
terrain

540 000€

Frais d'études

2014-2024 L'EXPO DES 10 ANS

“Ce gymnase est le plus performant qui existe en ce moment.”

R. Wallart, le 19.09.2015

*L'inauguration,
le 19 septembre 2015*

**le Pôle Sportif André Clousier
est inauguré dans le cadre
des Journées Européennes
du Patrimoine.**



En présence de Me Clousier

Une journée mémorable



Les clubs 

2014-2024
L'EXPO DES 10 ANS

Chaque année, sept associations sportives se partagent le pôle.
Parmi elles, on retrouve :

 **CERCLE D'ESCRIME DU NEUBOURG**
POUR MANIER L'ÉPÉE COMME PERSONNE ! (CEN)

Date de création : juin 2015
Nombre d'adhérents : 80

Suivez-les sur Instagram : [escrime_leneubourg](#)

ou sur leur site internet

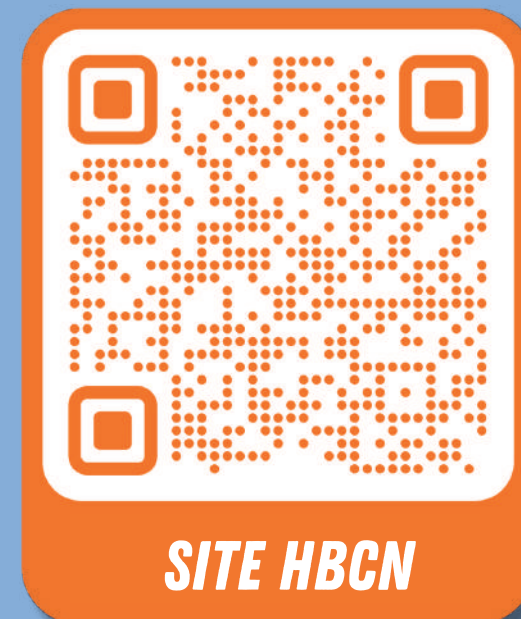


HANDBALL CLUB LE NEUBOURG
POUR ALLER DROIT AU BUT ! (HBCN)

Date de création : novembre 1972
Nombre d'adhérents : 172

Suivez-les sur Facebook : [Handball Club Le Neubourg](#)

ou sur leur site internet



LE NEUBOURG ESCALADE CLUB
POUR ATTEINDRE DES SOMMETS ! (NEC)

Date de création : 2014
Nombre d'adhérents : 180

Suivez-les sur leur site internet





Pays du Neubourg
COMMUNAUTÉ DE COMMUNES

2014-2024 L'EXPO DES 10 ANS



Les clubs



K'DANCE 27
POUR METTRE LE FEU À LA PISTE !

Date de création : mars 2014
Nombre d'adhérents : 51

Suivez-les sur Facebook : Association K'Dance27

ou sur leur site internet



SITE K'DANCE 27



LE NEUBOURG BADMINTON CLUB
POUR DEVENIR UN AS DU VOLANT ! (LNBC)

Date de création : septembre 2015
Nombre d'adhérents : 120

Suivez-les sur Facebook : Association Le Neubourg Badminton Club

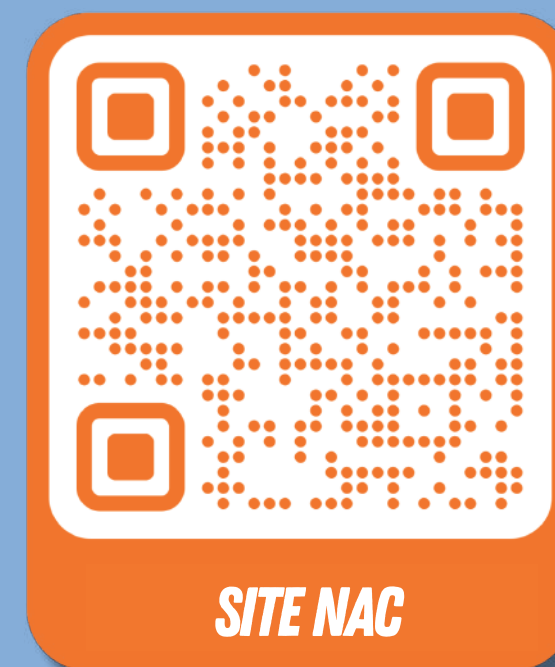


NEUBOURG ATHLETIC CLUB
POUR REPOUSSER SES LIMITES ! (NAC)

Date de création : 1949
Nombre d'adhérents : 200

Suivez-les sur Facebook : Neubourg Athlétique Club

ou sur leur site internet



SITE NAC



L'UNION VÉLOCIPÉDIQUE DU NEUBOURG
POUR PASSER À LA VITESSE SUPÉRIEUR ! (UVN)

Date de création : 1891
Nombre d'adhérents : 95

Suivez-les sur Facebook : UVNeubourg



2014-2024

L'EXPO DES 10 ANS



Pays du Neubourg
COMMUNAUTÉ DE COMMUNES



Les collèges et le gymnase

Les principaux utilisateurs du pôle, ce sont nos élèves des deux collèges :

Pierre Corneille et
Geneviève De Gaulle Anthonioz.
C'est d'ailleurs pour eux qu'il a été
initialement construit.



Solidarité



En 2020, les élèves du collège
Pierre Corneille ont récolté 1 800 € pour
lutter contre la leucodystrophie.

“Notre gymnase
n'est pas
seulement un
lieu de sport,
il peut aussi
être le théâtre
d'émotions et
de moments
inoubliables.”

J.-P. Legendre



© Courrier de l'Eure

2014-2024 L'EXPO DES 10 ANS



L'événement des élus

»»» 300
ÉLUS

J.-P. Legendre



| Vendredi 2 octobre 2020 |
**Assemblée Générale des maires
et élus de l'Eure.**

*L'événement international
qui a fait vibrer le pôle*



| Samedi 8 avril 2023 |
HANDBALL
France - Allemagne
U18 féminines



**Une belle affiche pour un
match international !**

L'occasion d'offrir au
Pays du Neubourg un
beau rayonnement de la
pratique sportive
féminine.

»»» 430
SPECTATEURS



2014-2024 L'EXPO DES 10 ANS



Pays du Neubourg
COMMUNAUTÉ DE COMMUNES

Le sport et le handicap

Le sport adapté joue un rôle crucial dans la vie des personnes en situation de handicap :

- Maintien ou amélioration de la **mobilité**, de la **force** et de l'**endurance**.
- Développement de l'**estime de soi**, lutte contre l'isolement social et réduction du stress.

- Favorise l'inclusion **en créant des liens** entre les individus et les communautés.



labellisé Sport et Handicap



➤➤➤ **1 CLUB**
LABELLISÉ
SPORT ET
HANDICAP



Au Pôle Sportif
André Clousier,
le sport santé est
représenté via
l'escalade, une fois par
semaine.

Depuis le 25 novembre 2021, le Comité départemental olympique et sportif de l'Eure, a remis le **label Sport et Handicap**, première étoile, au NEC. Cela permet au club d'accueillir des personnes souffrant de handicap ou de maladies.