

# # CALENDRIER DE COLLECTE 2026



Le Bosc-du-Theil / Fouqueville / Crestot / Cesseville

**Fréquence de collecte : Mardi - Semaine impaire (pour les 2 poubelles)**

## Janvier

- Mardi 6
- Mardi 13
- Mardi 27

## Février

- Mardi 10
- Mardi 24

## Mars

- Mardi 10
- Mardi 24

## Avril

- **Mercredi 8\***
- Mardi 21

## Mai

- Mardi 5
- Mardi 19

## Juin

- Mardi 2
- Mardi 16
- Mardi 30

## Juillet\*\*

- **Mercredi 15\***
- Mardi 28

## Août\*\*

- Mardi 11
- Mardi 25

## Septembre

- Mardi 8
- Mardi 22

## Octobre

- Mardi 6
- Mardi 20

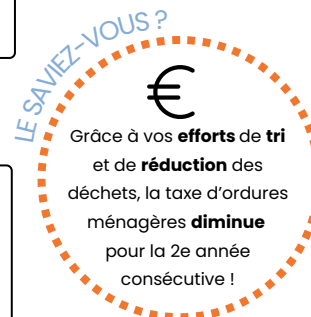
## Novembre

- Mardi 3
- Mardi 17

## Décembre

- Mardi 1
- Mardi 15
- Mardi 22
- Mardi 29
- Mardi 5 janvier

**\*\* Collectes supplémentaires de la poubelle GRISE (en cas de besoin) en juillet (Mardis 7 et 21) et en août (Mardis 4 et 18)**



**NE VOUS TROMPEZ PLUS**

**FLASHEZ LE CODE**



Guide du tri CITEO

**VOUS NE JETTEREZ PLUS VOS DÉCHETS PAR HASARD !**

CITEO EMBALLAGES MÉNAGERS ET PAPIERS

**SETOM** de l'Eure  
Syndicat mixte pour l'Étude et le Traitement des Ordures Ménagères

# # MÉMO TRI

**UN DOUTE, UNE QUESTION SUR LE TRI ?  
APPELEZ-NOUS AU 02 32 24 80 92 !**

ET SUIVEZ-NOUS SUR PANNEAU POCKET  
POUR DÉCOUVRIR DES INFOS SUR LES DÉCHETS



## À RECYCLER

EN VRAC, VIDES, NON IMBRIQUÉS



TOUS LES EMBALLAGES, PAPIERS ET  
PETITS CARTONS



## À RECYCLER

VIDES, SANS COUVERCLES



BOUTEILLES, POTS, BOCAUX  
ET FLACONS



## À COMPOSTER

LISTE COMPLÈTE À  
RETROUVER DANS NOTRE  
GUIDE



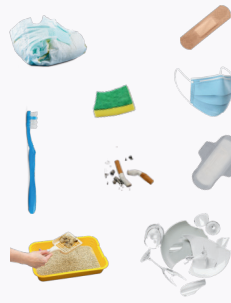
DÉCHETS COMPOSTABLES



COMPOSTEUR EN VENTE  
À PRIX RÉDUIT À LA  
COM'COM'

## À JETER

EN SAC, BIEN FERMÉ



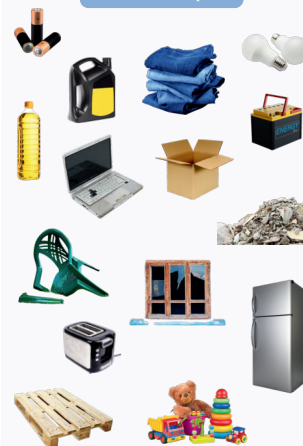
ORDURES MÉNAGÈRES



"Quand tout est bien  
trié et composté,  
je suis toute petite !"

## À RECYCLER

TRIEZ AVANT DE VENIR SUR  
PLACE, BÂCHEZ ET SANGLEZ  
LES REMORQUES



DÉCHETS DE DÉCHETTERIE

Besoin d'une carte\* d'accès  
pour s'y rendre !



C'est par ici !



\*Les anciennes versions fonctionnent  
toujours !

## VOICI CE QUE VOUS POUVEZ METTRE OU NON DANS VOTRE COMPOSTEUR

AUTORISÉ



Épluchures  
fruits/légumes



Fruits/légumes  
abîmés



Marc de café



Agrumes, ail et  
oignon



Coquilles  
d'œuf broyées



Sachets de  
thé



Foin, paille



Fleurs fanées



Feuilles  
mortes



Herbe  
*(en petite quantité,  
sèche)*



Cartons non  
imprimés  
*(en petits morceaux)*



Mouchoirs,  
essuie-tout

CONSEILLÉ\*



Restes de viande ou  
poisson



Pain



Déchets  
gras



Coquillages



Produits  
Laitiers

INTERDIT



Litière animale  
*(minérale)*



Plantes malades  
ou infestées de  
parasites



Charbon bois  
et cendre



Sac (amidon  
de maïs)

\*On commence sans viande, poisson ni produits laitiers, puis on peut les ajouter plus tard une fois le compost bien lancé

# # DEMANDEZ VOTRE COMPOSTEUR

» Je souhaite m'équiper d'un composteur en plastique de 400 litres au prix de 20€

Nom : \_\_\_\_\_

Prénom : \_\_\_\_\_

Adresse : \_\_\_\_\_

Code Postal : \_\_\_\_\_ Ville : \_\_\_\_\_

Téléphone : \_\_\_\_\_

Email : \_\_\_\_\_

À RENSEIGNER LE JOUR DU RETRAIT

Le composteur est retiré sur place le \_\_\_\_\_

Signature (précédée de la mention lu et approuvé) :



LES COMPOSTEURS VOUS ATTENDENT  
À LA COM' COM'  
DU PAYS DU NEUBOURG

DU LUNDI AU VENDREDI :  
9H À 12H / 14H À 17H

OU SUR RDV  
(EN DEHORS DE CES HORAIRES)



# # LE SERVICE PRÉVENTION ET GESTION DES DÉCHETS C'EST...



## **LE SERVICE ADMINISTRATIF :**

Besoin d'une poubelle, d'une carte de déchetterie, d'un composteur, de conseils pour réduire vos déchets...



NOTRE ÉQUIPE EST À VOTRE SERVICE :  
DU LUNDI AU VENDREDI DE 9H À 12H ET DE 14H À 17H



4 bis chemin Saint-Célerin - 27110 Le Neubourg



02.32.24.80.92 / 02.32.24.80.89



om@paysduneubourg.fr



## **LES DÉCHETTERIES :**

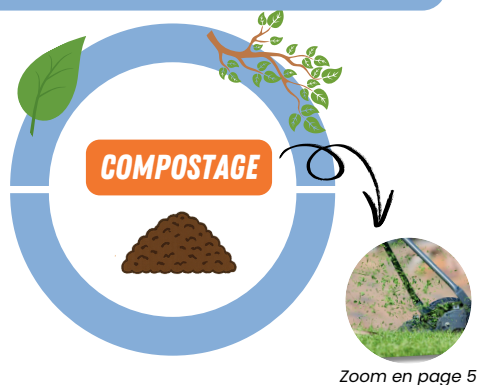
Pour les déchets qui ne vont pas dans vos poubelles

COMMUNES		LUNDI	MARDI	MERCREDI	JEUDI	VENDREDI	SAMEDI
<b>CROSVILLE-LA-VIEILLE</b> Route de Louviers 06 69 62 44 94	<b>HORAIRES D'ÉTÉ</b> Du 1 <sup>er</sup> Avril au 30 Octobre	11h-18h	11h-18h	11h-18h	11h-18h	11h-18h	11h-18h
	<b>HORAIRES D'HIVER</b> Du 1 <sup>er</sup> Novembre au 30 Mars	10h-17h	10h-17h	10h-17h	10h-17h	10h-17h	10h-17h
<b>HONDOUVILLE</b> Lieu-dit des Carrières des Auzoux – route de la Forêt		10h-12h30 / 13h30-17h30	Fermé	10h-13h30	Fermé	Fermé	10h-12h30 / 13h30-17h30
<b>SAINTE-COLOMBE-LA-COMMANDERIE</b>		Fermé temporairement					

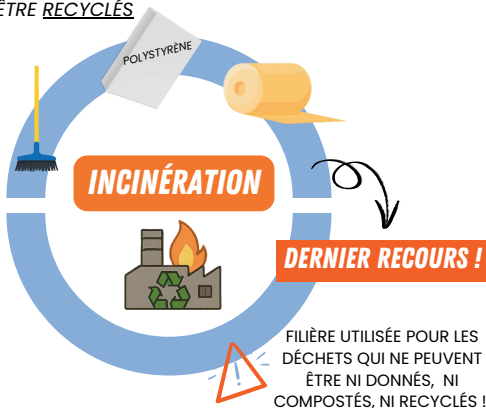
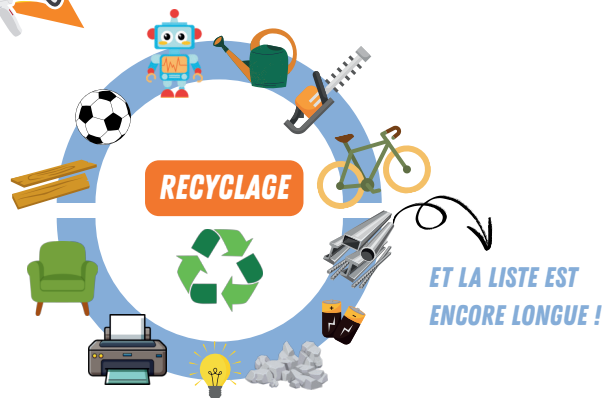


Suivez nos actualités sur Panneau Pocket pour être informé de sa réouverture, et de bien d'autres informations utiles !

# # EN DÉCHETTERIE, À CHAQUE DÉCHET SA SECONDE VIE



DÉSORMAIS, IL EST POSSIBLE DE DÉPOSER LES ARTICLES DE :  
**BRICOLAGE ET JARDIN**, **SPORTS ET LOISIRS** MAIS AUSSI LES **JEUX/JOUETS**  
 DANS DES CASIERS SPÉCIFIQUES POUR ÊTRE RECYCLÉS



**POUR RAPPEL LES SACS D'ORDURES MÉNAGÈRES SONT INTERDITS EN DÉCHETTERIE.  
 ILS DOIVENT ÊTRE COLLECTÉS PAR LE BIAIS DE VOTRE POUBELLE GRISE.**



## CONSEILS PRATIQUES

**AVANT DE VOUS RENDRE EN DÉCHETTERIE ...**

- 1** Privilégiez la **seconde vie** (réparer, vendre, donner)
- 2** **Préparez** et **triez** vos déchets (pliez vos cartons, séparez-les du polystyrène, enlevez les films plastiques etc.)
- 3** N'oubliez pas de **bâcher** ou **sangler** votre remorque, pour éviter les envois sur la route
- 4** En cas de doute, **demandez** aux agents



## # ZOOM SUR LES VÉGÉTAUX

LE SAVIEZ-VOUS ?

Pour un terrain de  
**1500 m<sup>2</sup>**, par an,  
chaque foyer :

Consacre **125 HEURES DE TRAVAIL**

→ Plus de 3 semaines de travail à temps plein !

Génère **3 TONNES D'HERBES COUPÉES**

→ Soit le poids de 4 vaches !



**DONT 2,4 TONNES D'EAU !**

ET SI VOUS PROFITIEZ DE VOTRE JARDIN AU LIEU  
DE FAIRE DES ALLERS-RETOURS EN DÉCHETTERIE ?

### RÉDUIRE LA SURFACE À TONDRE

Créez une **jachère fleurie** ! En effet, une zone laissée au naturel c'est autant de surface qui n'a **pas besoin d'entretien**.

### PAILLER GRÂCE À VOS TONTES ET FEUILLES

L'**herbe coupée** peut aussi s'utiliser en **paillage** au pied des arbres en couche et dans vos parterres de 10 à 15 cm ainsi que vos **feuilles**.

### VALORISER L'HERBE DES TONTES AVEC LE MULCHING

Pratiquer la tonte mulching c'est **laisser sur place** l'herbe coupée. En se décomposant, elle **nourrit** le sol et apporte l'**humidité** nécessaire pour un gazon plus **beau**.



# # CALENDRIER SUR 52 SEMAINES

Poubelles Jaune + Grise

Poubelle Grise uniquement



Janvier

L	M	M	J	V	S	D
				1	2	3
4	5	6	7	8	9	10
11	12	13	14	15	16	17
18	19	20	21	22	23	24
25	26	27	28	29	30	31

Février

L	M	M	J	V	S	D
1						
2	3	4	5	6	7	8
9	10	11	12	13	14	15
16	17	18	19	20	21	22
23	24	25	26	27	28	

Mars

L	M	M	J	V	S	D
1						
2	3	4	5	6	7	8
9	10	11	12	13	14	15
16	17	18	19	20	21	22
23	24	25	26	27	28	29
30	31					

Avril

L	M	M	J	V	S	D
		1	2	3	4	5
6	7	8	9	10	11	12
13	14	15	16	17	18	19
20	21	22	23	24	25	26
27	28	29	30			

Mai

L	M	M	J	V	S	D
1	2	3	4	5	6	7
8	9	10	11	12	13	14
15	16	17	18	19	20	21
22	23	24	25	26	27	28
29	30	31				

Juin

L	M	M	J	V	S	D
1	2	3	4	5	6	7
8	9	10	11	12	13	14
15	16	17	18	19	20	21
22	23	24	25	26	27	28
29	30					

Juillet

L	M	M	J	V	S	D
		1	2	3	4	5
6	7	8	9	10	11	12
13	14	15	16	17	18	19
20	21	22	23	24	25	26
27	28	29	30	31		

Août

L	M	M	J	V	S	D
1	2	3	4	5	6	7
8	9	10	11	12	13	14
15	16	17	18	19	20	21
22	23	24	25	26	27	28
29	30	31				

Septembre

L	M	M	J	V	S	D
	1	2	3	4	5	6
7	8	9	10	11	12	13
14	15	16	17	18	19	20
21	22	23	24	25	26	27
28	29	30				

Octobre

L	M	M	J	V	S	D
		1	2	3	4	
5	6	7	8	9	10	11
12	13	14	15	16	17	18
19	20	21	22	23	24	25
26	27	28	29	30	31	

Novembre

L	M	M	J	V	S	D
						1
2	3	4	5	6	7	8
9	10	11	12	13	14	15
16	17	18	19	20	21	22
23	24	25	26	27	28	29
30	31					

Décembre

L	M	M	J	V	S	D
		1	2	3	4	5
6	7	8	9	10	11	12
13	14	15	16	17	18	19
20	21	22	23	24	25	26
27	28	29	30	31		
1	2	3	4	5	6	7
8	9	10	11	12	13	14
15	16	17	18	19	20	21
22	23	24	25	26	27	28
29	30	31				

Impression par Impact Communication avec des encres végétales sur papier certifié PEFC

