

CALENDRIER DE COLLECTE 2026



Ville-sur-le-Neubourg / Epreville-près-le-neubourg /

Le Tremblay-Omonville / Ste Opportune du Bosc

Fréquence de collecte : Mercredi - Semaine impaire (pour les 2 poubelles)

Janvier

- Mercredi 7
- Mercredi 14
- Mercredi 28

Février

- Mercredi 11
- Mercredi 25

Mars

- Mercredi 11
- Mercredi 25

Avril

- **Jeudi 9***
- Mercredi 22

Mai

- Mercredi 6
- Mercredi 20

Juin

- Mercredi 3
- Mercredi 17

Juillet**

- Mercredi 1
- **Jeudi 16***
- Mercredi 29

Août**

- Mercredi 12
- Mercredi 26

Septembre

- Mercredi 9
- Mercredi 23

Octobre

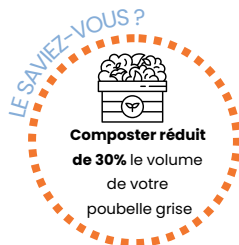
- Mercredi 7
- Mercredi 21

Novembre

- Mercredi 4
- Mercredi 18

Décembre

- Mercredi 2
- Mercredi 16
- Mercredi 23
- Mercredi 30
- Mercredi 6 janvier



*** En cas de jour férié : collecte décalée d'une journée**



**** Collectes supplémentaires de la poubelle GRISE (en cas de besoin) en juillet (Mercredis 8 et 22) et en août (Mercredis 5 et 19)**

PETIT RAPPEL



Bouteilles, bocaux, pot de yaourt en verre...

Direction les **colonnes à verre** et pas la poubelle **JAUNE** (permet d'éviter les accidents !)

PETIT RAPPEL



Les emballages dans la poubelle jaune c'est en

VRAC !

JAMAIS EN SACS !

LE SAVIEZ-VOUS ?



Grâce à vos **efforts** de tri et de **réduction** des déchets, la taxe d'ordures ménagères **diminue** pour la 2e année consécutive !



NE VOUS TROMPEZ PLUS

FLASHEZ LE CODE



Guide du tri CITEO

VOUS NE JETTEREZ PLUS VOS DÉCHETS PAR HASARD !

CITEO EMBALLAGES MÉNAGERS ET PAPIERS

SETOM de l'Eure
Syndicat mixte pour l'Étude et le Traitement des Ordures Ménagères

MÉMO TRI

**UN DOUTE, UNE QUESTION SUR LE TRI ?
APPELEZ-NOUS AU 02 32 24 80 92 !**

ET SUIVEZ-NOUS SUR PANNEAU POCKET
POUR DÉCOUVRIR DES INFOS SUR LES DÉCHETS



À RECYCLER

EN VRAC, VIDES, NON IMBRIQUÉS



**TOUS LES EMBALLAGES, PAPIERS ET
PETITS CARTONS**



À RECYCLER

VIDES, SANS COUVERCLES



**BOUTEILLES, POTS, BOCAUX
ET FLACONS**



À COMPOSTER

LISTE COMPLÈTE À
RETROUVER DANS NOTRE
GUIDE



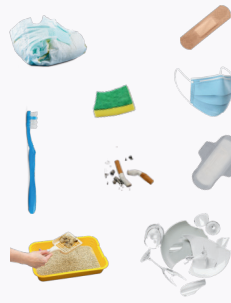
DÉCHETS COMPOSTABLES



**COMPOSTEUR EN VENTE
À PRIX RÉDUIT À LA
COM'COM'**

À JETER

EN SAC, BIEN FERMÉ



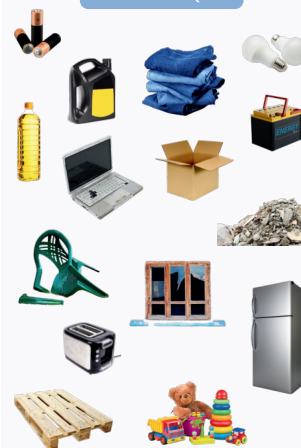
ORDURES MÉNAGÈRES



"Quand tout est bien
trié et composté,
je suis toute petite !"

À RECYCLER

TRIEZ AVANT DE VENIR SUR
PLACE, BÂCHEZ ET SANGLEZ
LES REMORQUES



DÉCHETS DE DÉCHETTERIE

Besoin d'une carte* d'accès
pour s'y rendre !



C'est par ici !



*Les anciennes versions fonctionnent
toujours !

VOICI CE QUE VOUS POUVEZ METTRE OU NON DANS VOTRE COMPOSTEUR

AUTORISÉ



Épluchures
fruits/légumes



Fruits/légumes
abîmés



Marc de café



Agrumes, ail et
oignon



Coquilles
d'œuf broyées



Sachets de
thé



Foin, paille



Fleurs fanées



Feuilles
mortes



Herbe
*(en petite quantité,
sèche)*



Cartons non
imprimés
(en petits morceaux)



Mouchoirs,
essuie-tout

CONSEILLÉ*



Restes de viande ou
poisson



Pain



Déchets
gras



Coquillages



Produits
Laitiers

INTERDIT



Litière animale
(minérale)



Plantes malades
ou infestées de
parasites



Charbon bois
et cendre



Sac (amidon
de maïs)

*On commence sans viande, poisson ni produits laitiers, puis on peut les ajouter plus tard une fois le compost bien lancé

DEMANDEZ VOTRE COMPOSTEUR

» Je souhaite m'équiper d'un composteur en plastique de 400 litres au prix de 20€

Nom : _____

Prénom : _____

Adresse : _____

Code Postal : _____ Ville : _____

Téléphone : _____

Email : _____

À RENSEIGNER LE JOUR DU RETRAIT

Le composteur est retiré sur place le _____

Signature (précédée de la mention lu et approuvé) :



LES COMPOSTEURS VOUS ATTENDENT
À LA COM' COM'
DU PAYS DU NEUBOURG

DU LUNDI AU VENDREDI :
9H À 12H / 14H À 17H

OU SUR RDV
(EN DEHORS DE CES HORAIRES)

LE SERVICE PRÉVENTION ET GESTION DES DÉCHETS C'EST...



LE SERVICE ADMINISTRATIF :

Besoin d'une poubelle, d'une carte de déchetterie, d'un composteur, de conseils pour réduire vos déchets...



NOTRE ÉQUIPE EST À VOTRE SERVICE :
DU LUNDI AU VENDREDI DE 9H À 12H ET DE 14H À 17H



4 bis chemin Saint-Célerin - 27110 Le Neubourg



02.32.24.80.92 / 02.32.24.80.89



om@paysduneubourg.fr



LES DÉCHETTERIES :

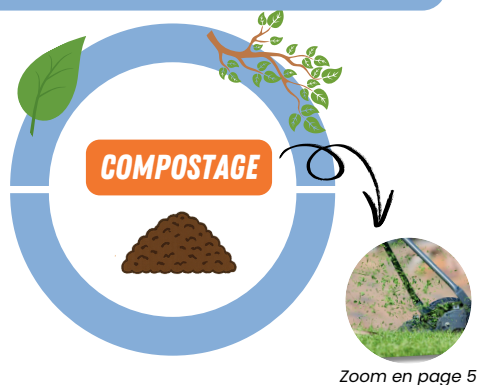
Pour les déchets qui ne vont pas dans vos poubelles

COMMUNES		LUNDI	MARDI	MERCREDI	JEUDI	VENDREDI	SAMEDI
CROSVILLE-LA-VIEILLE Route de Louviers 06 69 62 44 94	HORAIRES D'ÉTÉ Du 1 ^{er} Avril au 30 Octobre	11h-18h	11h-18h	11h-18h	11h-18h	11h-18h	11h-18h
	HORAIRES D'HIVER Du 1 ^{er} Novembre au 30 Mars	10h-17h	10h-17h	10h-17h	10h-17h	10h-17h	10h-17h
HONDOUVILLE Lieu-dit des Carrières des Auzoux – route de la Forêt		10h-12h30 / 13h30-17h30	Fermé	10h-13h30	Fermé	Fermé	10h-12h30 / 13h30-17h30
SAINTE-COLOMBE-LA-COMMANDERIE		Fermé temporairement					

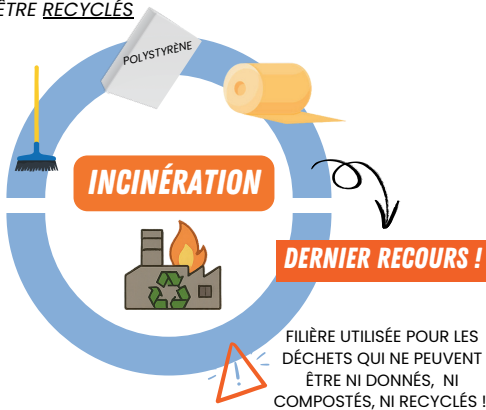
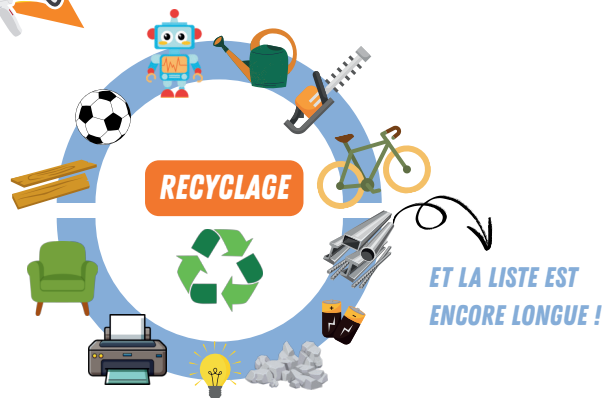


Suivez nos actualités sur Panneau Pocket pour être informé de sa réouverture, et de bien d'autres informations utiles !

EN DÉCHETTERIE, À CHAQUE DÉCHET SA SECONDE VIE



DÉSORMAIS, IL EST POSSIBLE DE DÉPOSER LES ARTICLES DE :
BRICOLAGE ET JARDIN, **SPORTS ET LOISIRS** MAIS AUSSI LES **JEUX/JOUETS**
 DANS DES CASIERS SPÉCIFIQUES POUR ÊTRE RECYCLÉS



**POUR RAPPEL LES SACS D'ORDURES MÉNAGÈRES SONT INTERDITS EN DÉCHETTERIE.
 ILS DOIVENT ÊTRE COLLECTÉS PAR LE BIAIS DE VOTRE POUBELLE GRISE.**



CONSEILS PRATIQUES

AVANT DE VOUS RENDRE EN DÉCHETTERIE ...

- 1** Privilégiez la **seconde vie** (réparer, vendre, donner)
- 2** **Préparez** et **triez** vos déchets (pliez vos cartons, séparez-les du polystyrène, enlevez les films plastiques etc.)
- 3** N'oubliez pas de **bâcher** ou **sangler** votre remorque, pour éviter les envois sur la route
- 4** En cas de doute, **demandez** aux agents



ZOOM SUR LES VÉGÉTAUX

LE SAVIEZ-VOUS ?

Pour un terrain de
1500 m², par an,
chaque foyer :

Consacre **125 HEURES DE TRAVAIL**

→ Plus de 3 semaines de travail à temps plein !

Génère **3 TONNES D'HERBES COUPÉES**

→ Soit le poids de 4 vaches !



DONT 2,4 TONNES D'EAU !

ET SI VOUS PROFITIEZ DE VOTRE JARDIN AU LIEU
DE FAIRE DES ALLERS-RETOURS EN DÉCHETTERIE ?

RÉDUIRE LA SURFACE À TONDRE

Créez une **jachère fleurie** ! En effet, une zone laissée au naturel c'est autant de surface qui n'a **pas besoin d'entretien**.

PAILLER GRÂCE À VOS TONTES ET FEUILLES

L'**herbe coupée** peut aussi s'utiliser en **paillage** au pied des arbres en couche et dans vos parterres de 10 à 15 cm ainsi que vos **feuilles**.

VALORISER L'HERBE DES TONTES AVEC LE MULCHING

Pratiquer la tonte mulching c'est **laisser sur place** l'herbe coupée. En se décomposant, elle **nourrit** le sol et apporte l'**humidité** nécessaire pour un gazon plus **beau**.



CALENDRIER SUR 52 SEMAINES

Poubelles Jaune + Grise
Poubelle Grise uniquement



Janvier

L	M	M	J	V	S	D
			1	2	3	4
5	6	7	8	9	10	11
12	13	14	15	16	17	18
19	20	21	22	23	24	25
26	27	28	29	30	31	

Février

L	M	M	J	V	S	D
					1	
2	3	4	5	6	7	8
9	10	11	12	13	14	15
16	17	18	19	20	21	22
23	24	25	26	27	28	

Mars

L	M	M	J	V	S	D
					1	
2	3	4	5	6	7	8
9	10	11	12	13	14	15
16	17	18	19	20	21	22
23	24	25	26	27	28	29
30	31					

Avril

L	M	M	J	V	S	D
		1	2	3	4	5
6	7	8	9	10	11	12
13	14	15	16	17	18	19
20	21	22	23	24	25	26
27	28	29	30			

Mai

L	M	M	J	V	S	D
					1	2
3	4	5	6	7	8	9
10	11	12	13	14	15	16
17	18	19	20	21	22	23
24	25	26	27	28	29	30
31						

Juin

L	M	M	J	V	S	D
1	2	3	4	5	6	7
8	9	10	11	12	13	14
15	16	17	18	19	20	21
22	23	24	25	26	27	28
29	30					

Juillet

L	M	M	J	V	S	D
		1	2	3	4	5
6	7	8	9	10	11	12
13	14	15	16	17	18	19
20	21	22	23	24	25	26
27	28	29	30	31		

Août

L	M	M	J	V	S	D
					1	2
3	4	5	6	7	8	9
10	11	12	13	14	15	16
17	18	19	20	21	22	23
24	25	26	27	28	29	30
31						

Septembre

L	M	M	J	V	S	D
	1	2	3	4	5	6
7	8	9	10	11	12	13
14	15	16	17	18	19	20
21	22	23	24	25	26	27
28	29	30				

Octobre

L	M	M	J	V	S	D
			1	2	3	4
5	6	7	8	9	10	11
12	13	14	15	16	17	18
19	20	21	22	23	24	25
26	27	28	29	30	31	

Novembre

L	M	M	J	V	S	D
					1	
2	3	4	5	6	7	8
9	10	11	12	13	14	15
16	17	18	19	20	21	22
23	24	25	26	27	28	29
30	31					

Décembre

L	M	M	J	V	S	D
		1	2	3	4	5
6	7	8	9	10	11	12
13	14	15	16	17	18	19
20	21	22	23	24	25	26
27	28	29	30	31		
4	5	6	7	8	9	10

Impression par Impact Communication avec des encres végétales sur papier certifié PEFC



janvier 2027