



Renseignements &
inscription auprès de :

Benjamin DÉSAPHY

Responsable du PAJ

02.32.24.80.93

06.74.02.62.44

paj@paysduneubourg.fr

Plus d'informations sur www.paysduneubourg.fr

Vous pouvez aussi

nous suivre sur Facebook

En scannant ce QR-code



f Benjamin Paj



VACANCES D'HIVER

DU 16 AU 27 FÉVRIER 2026

LE PAJ FAIT SON CINÉMA
Salle des fêtes d'Épéguard

POUR LES JEUNES DE 11 À 17 ANS

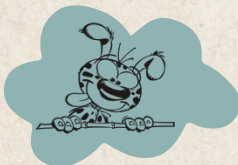


AU PROGRAMME

**DÉCORATION DU LOCAL DE FOOT
AVEC ALEXDÉCOGRAFF**



**ESCAPE GAME
MARSUPILAMI**



**LOISIRLAND
PARC EXPO DE ROUEN**



**DÉCOUVERTE DES
MÉTIER DU TOURISME**



**DÉCOUVERTE
DU PADDLE**



**ÉCRIS ET FAIS
TON CINÉMA**



ET BIEN D'AUTRES ENCORE...

**LES VACANCES ARRIVENT...
TU NOUS REJOINS ?**

Une fois inscrit, à toi de choisir parmi plein d'autres activités !

INFOS PRATIQUES

Tarifs adhésion

Habitant du Pays du Neubourg : 18€/an
Hors Pays du Neubourg : 25€/an

Tarifs dégressifs

Familles du Pays du Neubourg
15€ / an et par enfant si 2 enfants inscrits
12€ / an et par enfant si 3 enfants
inscrits ou plus.



La navette

Impossible pour tes parents de
t'emmener aux activités ?
Nous avons la solution !

Le PAJ propose une navette
(voir fiche d'inscription à droite)

INSCRIPTION

Modalités d'inscription

Si l'inscription pour l'année 2025/2026 n'a
pas été faite, complétez le dossier
d'inscription disponible sur le site de la
communauté de communes ou demandez-le
par mail : paj@paysduneubourg.fr

Ou il suffit de scanner !



La navette passe entre 9h et 10h
puis le soir entre 17h et 18h.

Attention places limitées (24 places/jour)

Nom et prénom du jeune :

Téléphone famille :

Téléphone portable jeune :

Adresse mail :

Commune de ramassage :

Vacances d'hiver 2026

Remplissez les tableaux en cochant les **jours de présence** et
les jours où vous avez **besoin d'une navette**.

	LUNDI 16 FÉVRIER	MARDI 17 FÉVRIER	MERCREDI 18 FÉVRIER	JEUDI 19 FÉVRIER	VENDREDI 20 FÉVRIER
Présence					
Navette					
	LUNDI 23 FÉVRIER	MARDI 24 FÉVRIER	MERCREDI 25 FÉVRIER	JEUDI 26 FÉVRIER	VENDREDI 27 FÉVRIER
Présence					
Navette					